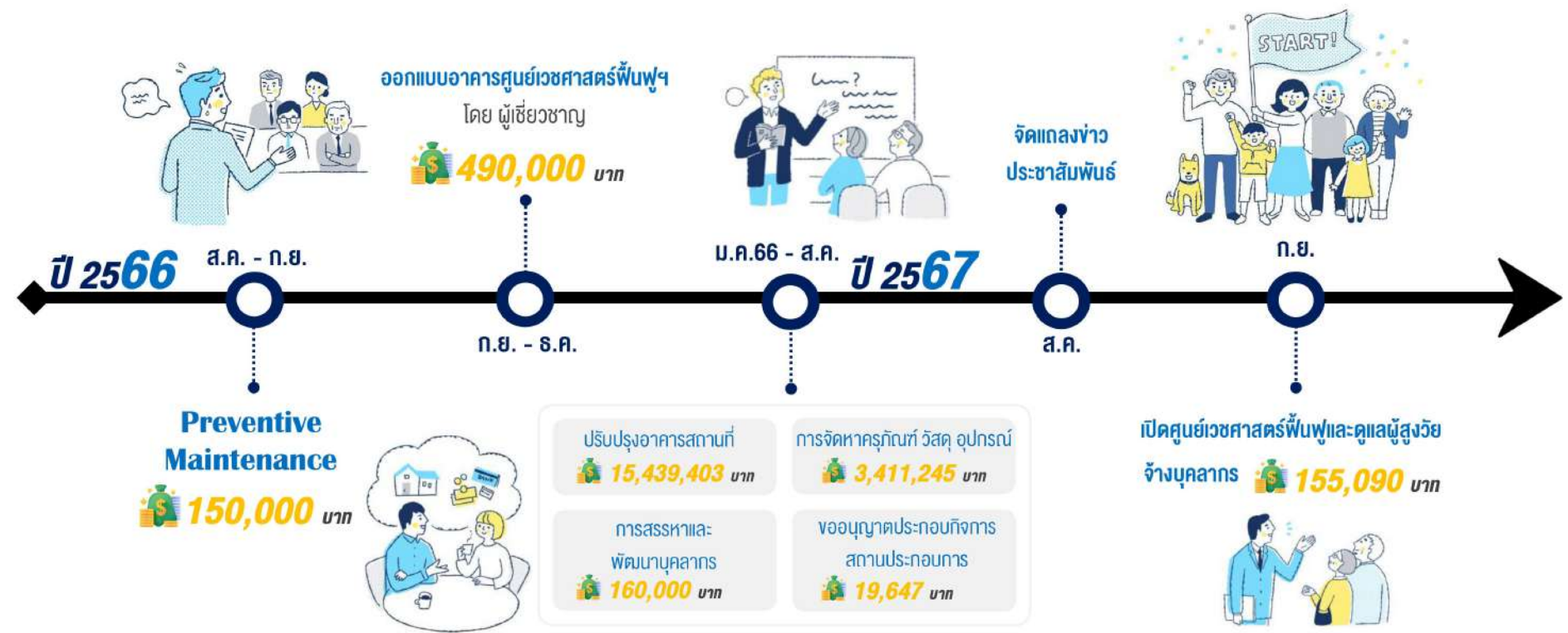


# Timeline

## แผนปฏิบัติการประจำปีงบประมาณ พ.ศ. 2566-2567



## 1 **เชิงรุก**



**เสวนาหาความต้องการ  
สร้างภาคีเครือข่าย และ  
การมีส่วนร่วมของชุมชน**

## 3 **เชิงรุก**



**เวทีการพัฒนาจังหวัด  
เวทีวิชาการ**



## 2 **มี webpage CARE URU และ Facebook fan page**



ศูนย์บริการทางสังคม  
ศูนย์พัฒนาคุณภาพชีวิตและส่งเสริมอาชีพ  
ศูนย์พัฒนาเด็กพิการ  
ศูนย์ส่งเสริมและพัฒนาอาชีพของชุมชน  
โครงการดำเนินงานตามแผนปฏิบัติการ  
ศูนย์ประสานงาน อว.ส. - มหาวิทยาลัยราชภัฏอุดรธานี



ศูนย์บริการทางสังคม  
Service Rehabilitation Center and Center for Research and Innovation (CARE URU) มหาวิทยาลัยราชภัฏอุดรธานี

## 4 **นำเสนอบทความวิชาการ**



การศึกษาด้านการดูแล  
การศึกษาด้านการดูแล  
การศึกษาด้านการดูแล

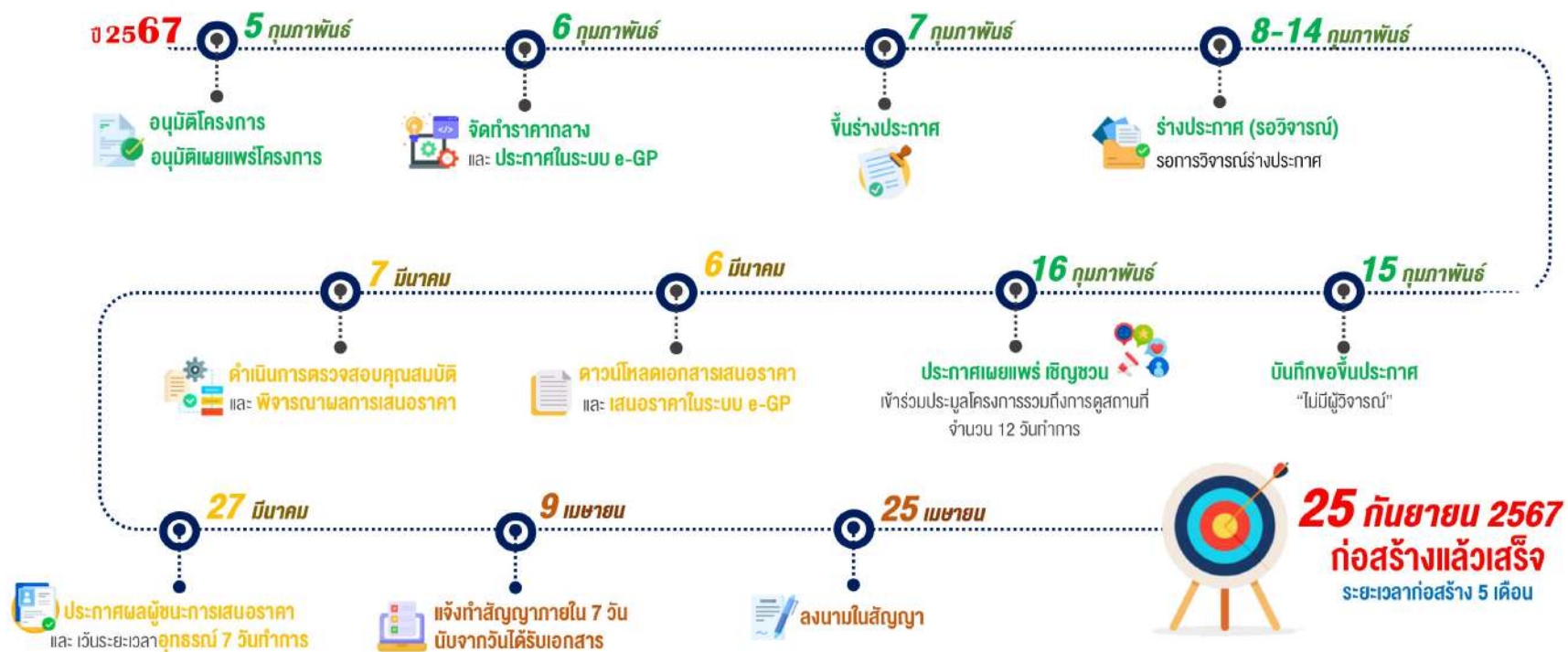
**1**  
THE NEEDS OF STAKEHOLDERS FOR THE SERVICE  
MANAGEMENT OF REHABILITATION AND NURSING  
HOME OF UTTARADIT RAJABHAT UNIVERSITY  
269-280

**2**  
Financial Feasibility Study of Investment Project on  
the Nursing Home of Uttaradit Rajabhat University

# แผนการดำเนินงาน 2567



## Timeline การปรับปรุงตึกศูนย์เวชศาสตร์ฟื้นฟูและดูแลผู้สูงอายุ (ศว. สว.)



# แผนการดำเนินงาน 2567

การจัดหาครุภัณฑ์ วัสดุ อุปกรณ์



● **แผนจัดหาครุภัณฑ์** โดยได้มีเตรียมการออกคุณลักษณะไว้เรียบร้อยแล้ว  **งบประมาณ 4,500,000 บาท** ●

ห้องทันตกรรม



 **475,500 บาท**

ห้องเภสัชกรรม



 **118,200 บาท**

ห้องการเงิน



 **41,600 บาท**

ห้องดูแลผู้สูงอายุ



 **1,332,650 บาท**

ห้องตรง 7 ห้อง



 **298,495 บาท**

ห้องทำบัตรและตรวจสอบสิทธิ์



 **41,600 บาท**

ศูนย์เวชศาสตร์ฟื้นฟู



 **524,720 บาท**

# แผนการดำเนินงาน 2567

## การสรรหาและพัฒนาบุคลากร



### ผู้ประกอบการ

✓ ผ่านการอบรม 130 ชั่วโมง

### ผู้ดำเนินการ

✓ พยาบาลวิชาชีพและมีใบรับรองฯ จาก สบส.

### ผู้ให้บริการ



ผ่านการอบรมหลักสูตรผู้ดูแลผู้สูงอายุ 420 ชั่วโมง  
และขึ้นทะเบียนกับ สบส. 1 : 5

### บุคลากรสนับสนุน



แม่บ้าน พนักงานรักษาความปลอดภัย



# ขออนุญาต ประกอบกิจการสถานประกอบการเพื่อสุขภาพ

## กฎกระทรวง

กำหนดให้กิจกรรมการดูแลผู้สูงอายุ หรือมีภาวะพึ่งพิงเป็นกิจการอื่น ในสถานประกอบการเพื่อสุขภาพ พ.ศ. 2563

- ✓ **ผู้ประกอบการ**  
ผ่านการอบรม 130 ชั่วโมง
- ✓ **ผู้ดำเนินการ**  
พยาบาลวิชาชีพ และมีใบรับรองฯ จาก สบส.
- **ผู้ให้บริการ**  
ผ่านการอบรมหลักสูตร ผู้ดูแลผู้สูงอายุ 420 ชั่วโมง และขึ้นทะเบียนกับ สบส. 1 : 5

กำหนดมาตรฐานด้านสถานที่ ความปลอดภัย และการให้บริการ ในสถานประกอบการเพื่อสุขภาพ ประเภทกิจการการดูแลผู้สูงอายุ และผู้มีภาวะพึ่งพิง พ.ศ. 2563



กำหนดค่าธรรมเนียมและ การชำระค่าธรรมเนียม เกี่ยวกับการประกอบกิจการ สถานประกอบการเพื่อสุขภาพ (ฉบับที่ 2) พ.ศ. 2563

- ไม่เกิน 100 ตรม. 1,000 บาท
  - ไม่เกิน 100-200 ตรม. 3,000 บาท
  - 201-400 ตรม. 5,000 บาท
  - ✓ **มากกว่า 400 ตรม. 10,000 บาท**
- 

## แบบขออนุญาต ปี พ.ศ. 2564

แบบคำขอรับใบอนุญาตประกอบกิจการ สถานประกอบการเพื่อสุขภาพ ให้เป็นไป ตามแบบ สพส. 1

แบบคำขอรับใบอนุญาต เป็นผู้ดำเนินการในสถานประกอบการ เพื่อสุขภาพ สพส.8 **(เตรียมเอกสารไว้แล้ว)**

แบบคำขอขึ้นทะเบียน เป็นผู้ให้บริการในสถานประกอบการ เพื่อสุขภาพ สพส.2